



Erdgeschoss W2  
Wohnung Ost mit  
Gartenanteil

# EXPOSÉ

- 5,5 Zimmer-Wohnung - 121,38 m<sup>2</sup>
- HWR, Gäste-WC und eigener Kellerraum
- 10 m<sup>2</sup> Terrasse
- 116 m<sup>2</sup> Garten in Südausrichtung
- Fahrstuhl
- Stellplatz

Vorhelmer Weg 34  
59227 Ahlen

Moderne Komfortwohnungen  
kfw 55 - barrierefrei  
Nord-Südausrichtung  
6-Familienhaus  
vorhandene Infrastruktur  
Nähe Langst

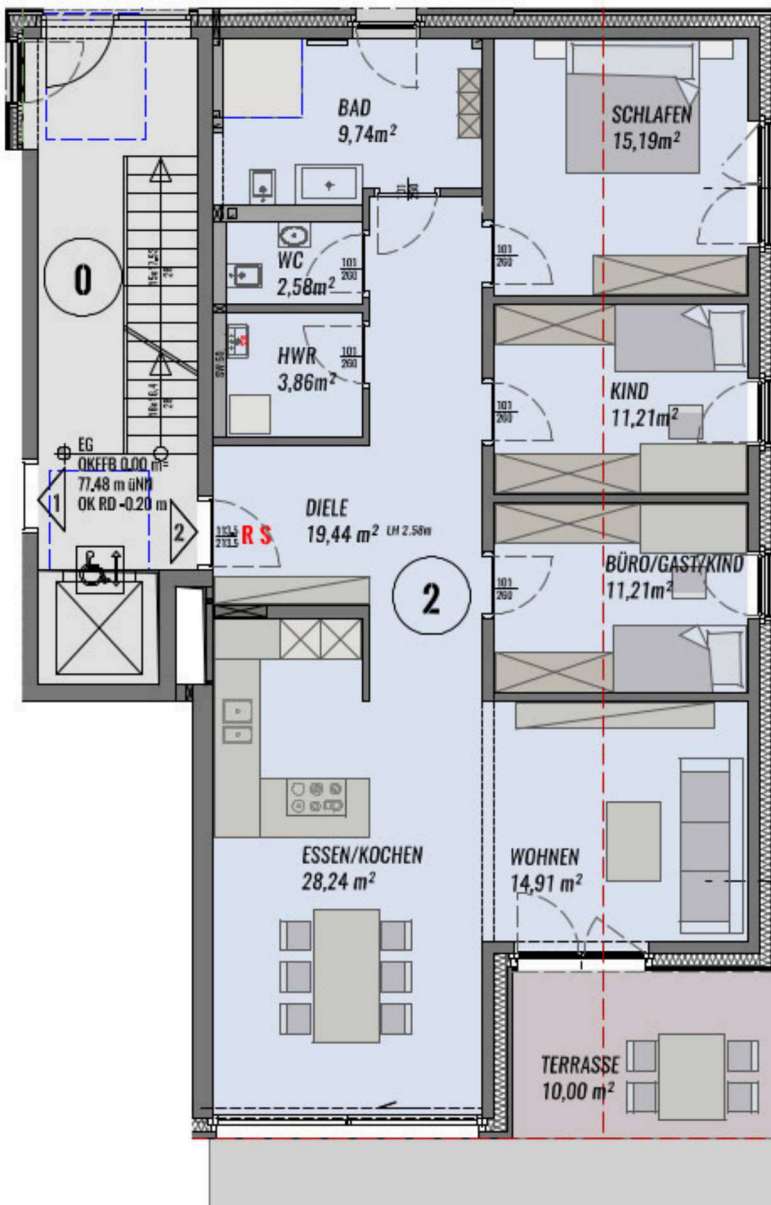
Planung und Bauleitung:  
Studio Schürmann  
Dipl.-Ing. Architektin Stefanie Schürmann  
Parkstr. 1 - 59227 Ahlen

Erdgeschoss W2  
Wohnung Ost mit  
Gartenanteil



# Hochwertige Materialien Naturnahe Farbgestaltung

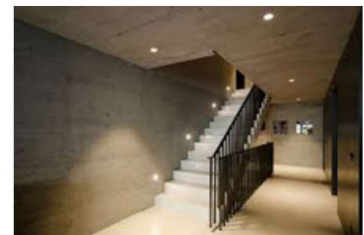
Die Fassade des massiv erstellten Gebäudes wird mit Verblendern und Holzleisten bekleidet.  
Sichtbeton, Betonwerkstein, graue Fenster mit Screens und Stahl-Geländer geben dem Gebäude eine architektonisch ansprechende und pflegeleichte Gestaltung.  
Alle Türen und Böden sind in Dekor Eiche gestaltet.



Fassade Kombination  
Verblender und Holz



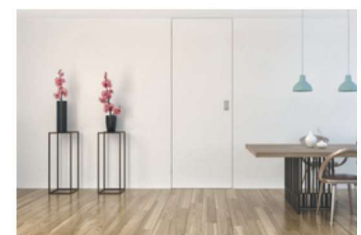
Farbige Fenster mit  
Textil-Screens



Treppenhaus in  
Sichtbetonoptik



Türen und Böden Eiche Dekor



Raumhohe Türen  
lichte Raumhöhe 2,60 m



Dachbegrünung und Photovoltaik



e-Mobilität

## Technische Ausstattung



Luftwärmepumpe

Kaufpreis  
**auf Anfrage**  
exkl. Notarkosten und Steuern



## Ihre Projektentwickler

**Stefanie Schürmann  
und Claus Bunne**  
Parkstr. 1  
59227 Ahlen

[www.studio-schuermann.de.de](http://www.studio-schuermann.de.de)  
[schuermann@studio-schuermann.de](mailto:schuermann@studio-schuermann.de)  
Tel.: 02382-805161

**Ansprechpartnerin:  
Stefanie Schürmann**