



Erdgeschoss W1
Wohnung West mit
Gartenanteil

EXPOSÉ

- 4,5 Zimmer-Wohnung - 130,63 m²
- HWR, Gäste-WC und eigener Kellerraum
- 22,5 m² Terrasse
- 148 m² Garten in Südausrichtung
- Fahrstuhl
- Carport und Stellplatz

Vorhelmer Weg 34
59227 Ahlen

Moderne Komfortwohnungen
kfw 55 - barrierefrei
Nord-Südausrichtung
6-Familienhaus
vorhandene Infrastruktur
Nähe Langst

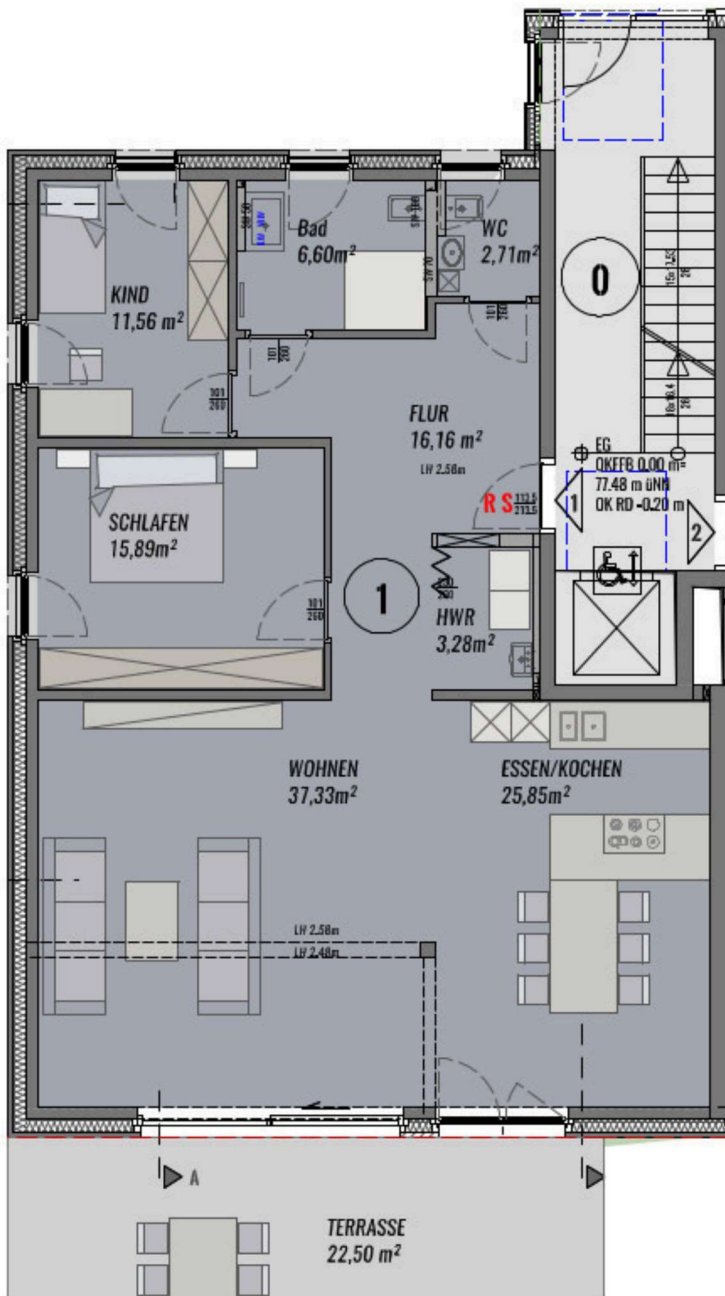
Planung und Bauleitung:
Studio Schürmann
Dipl.-Ing. Architektin Stefanie Schürmann
Parkstr. 1 - 59227 Ahlen



Erdgeschoss W1
Wohnung West mit
Gartenanteil

Hochwertige Materialien Naturnahe Farbgestaltung

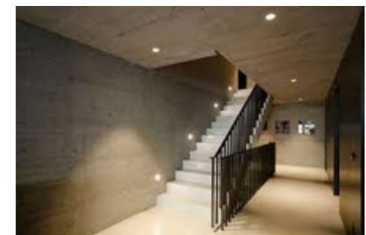
Die Fassade des massiv erstellten Gebäudes wird mit Verblendern und Holzleisten bekleidet.
Sichtbeton, Betonwerkstein, graue Fenster mit Screens und Stahl-Geländer geben dem Gebäude eine architektonisch ansprechende und pflegeleichte Gestaltung.
Alle Türen und Böden sind in Dekor Eiche gestaltet.



Fassade Kombination
Verblender und Holz



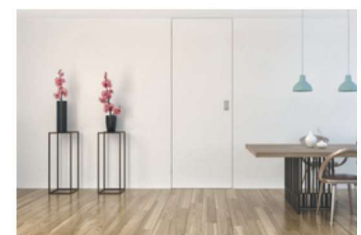
Farbige Fenster mit
Textil-Screens



Treppenhaus in
Sichtbetonoptik



Türen und Böden Eiche Dekor



Raumhohe Türen
lichte Raumhöhe 2,60 m



Dachberggrünung und Photovoltaik



e-Mobilität

Technische Ausstattung



Luftwärmepumpe

Kaufpreis
auf Anfrage
exkl. Notarkosten und Steuern



Ihre Projektentwickler

**Stefanie Schürmann
und Claus Bunne**
Parkstr. 1
59227 Ahlen

www.studio-schuermann.de.de
schuermann@studio-schuermann.de
Tel.: 02382-805161

**Ansprechpartnerin:
Stefanie Schürmann**